

Мачта 8 - 30 м

Мачта представляет собой трехгранную решетчатую конструкцию, состоящую из сварных металлических секций. Длина каждой секции равна двум метрам. База секции равна 300 мм. Радиус оттяжек 10 м.

Характеристики мачты:

- Возможность использования в 1 – 5 ветровом районе Украины (ветровое давление до 600 кПа или 60 кг/м²);
- Ветровая нагрузка при гололеде – 35 кг/м², толщина стенки гололеда – 19 мм.
- Срок эксплуатации 50 лет;
- Возможность взбираться по конструкции без использования лестницы;
- Пригодна для передислокации.

Антикоррозионное покрытие: Покраска, горячее оцинкование, или горячее оцинкование и покраска на выбор.

По требованию комплектуется трубостойками, кронштейнами оборудования, комплектом заземления, защитным ограждением, фундаментными блоками, системой защиты от падения.

Mast 8 - 30 m

Triangular lattice mast consists of welded steel sections. Sections are two meters high. Section base is 300 mm. Booms radius is 10 m.

Mast characteristics:

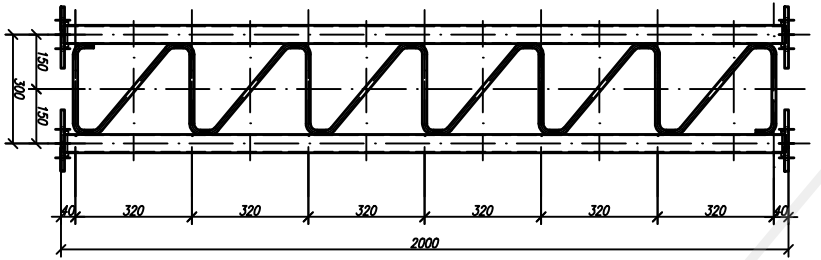
- Available for installation in 1 – 5 wind region of Ukraine (normative wind pressure character is 600 kPa or 60 kg/m²);
- Wind load while icing - 35 kg/m², icing normative thickness is 19 mm;
- Lifecycle is more than 50 years;
- Climable design;
- Available for redeployment.

Anticorrosion coating: enamel, hot zinc, hot zinc and enamel as required.

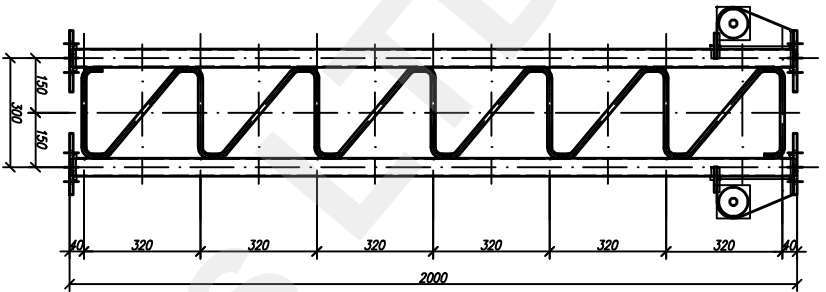
Also we provide poles, brackets, earthing, fencing, foundations, fall arrest systems.

Инд. № подл.	Подп. и дата	Взам. инд. №

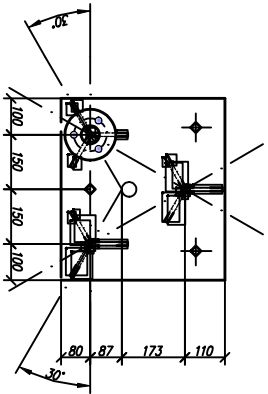
Секция С1



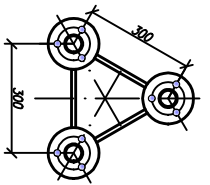
Секция С2



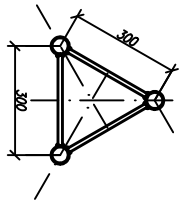
П1



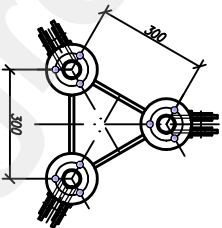
1-1



2-2



3-3



Имя	Колл.	Лист	№ листа	Полн.	Дата
Директор	Божко				
Тл. инж.	Варич				
Т.И.П.	Кравец				
И. контр.	Иванюк				
Зав. упр.л.	Клиучанский				
Проектир.	Чепига				
Исполнил	Бурдака				
580-09-КМ / КМД 1					
Магта мобильной связи Н=30м для установки в 1...3 ветровых секциях					
Металлические конструкции магта.					
Магта С1					
		Страна	Лист	Листов	
		Р	4		
© ОАО "Гипроинформационно-конструктив" г. Б. М. Шимановского, 2019 Информация конфиденциальна					